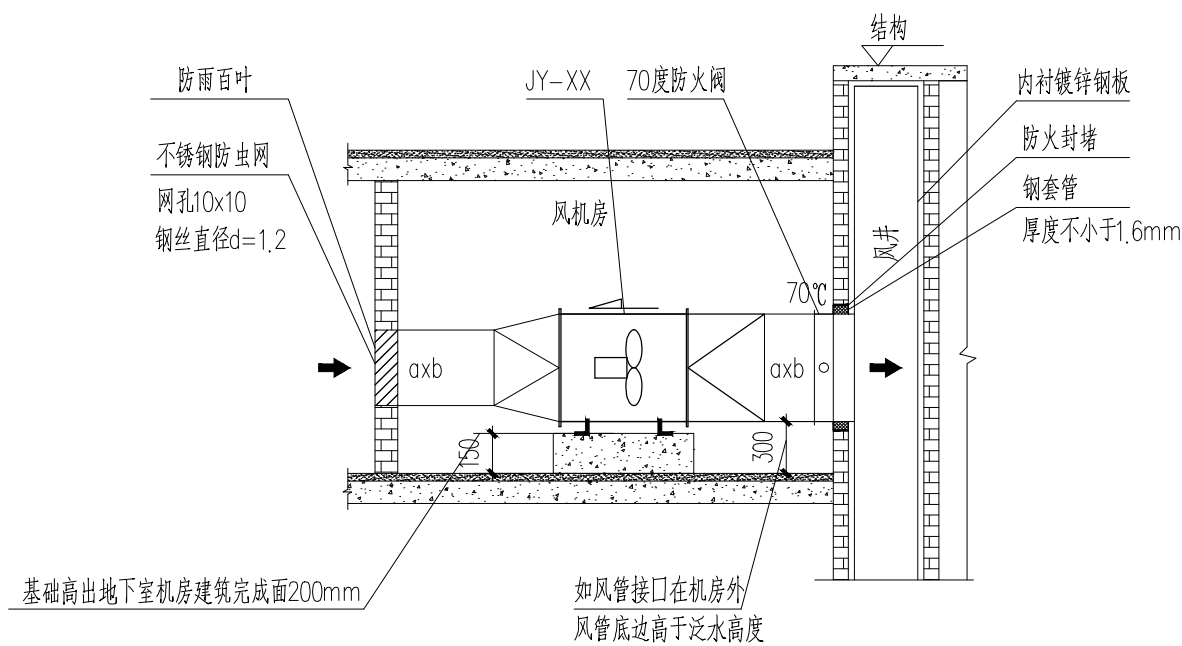
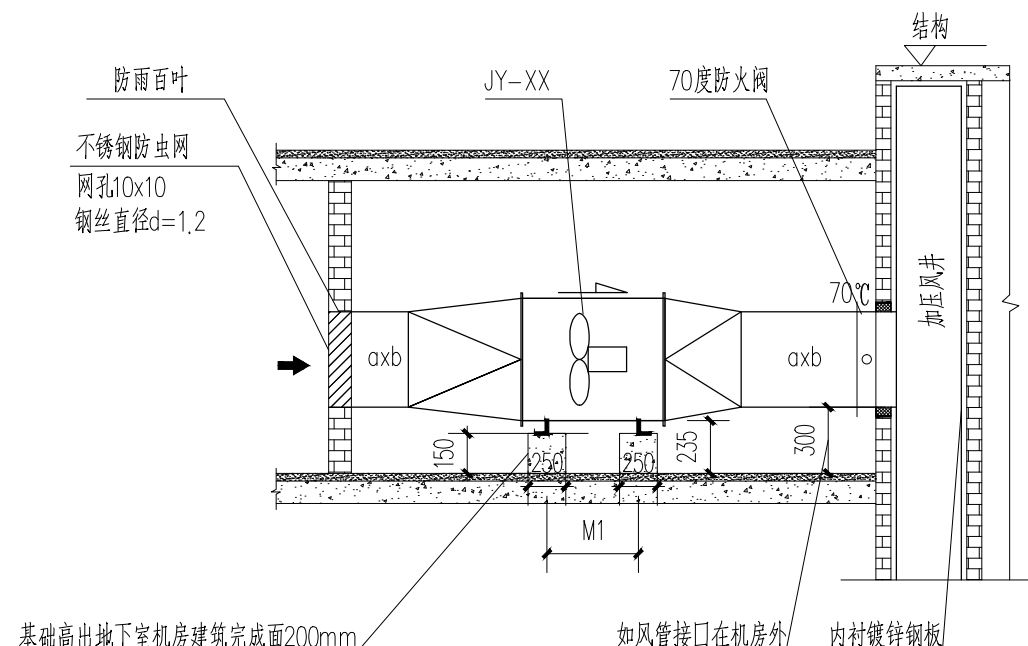


图例	说明
1	1
2	2
3	3
4	4
5	5
6	6
7	7
8	8
9	9
10	10
11	11
12	12
13	13
14	14
15	15
16	16
17	17
18	18
19	19
20	20
21	21
22	22
23	23
24	24
25	25
26	26
27	27
28	28
29	29
30	30
31	31
32	32
33	33
34	34
35	35
36	36
37	37
38	38
39	39
40	40
41	41
42	42
43	43
44	44
45	45
46	46
47	47
48	48
49	49
50	50
51	51
52	52
53	53
54	54
55	55
56	56
57	57
58	58
59	59
60	60
61	61
62	62
63	63
64	64
65	65
66	66
67	67
68	68
69	69
70	70
71	71
72	72
73	73
74	74
75	75
76	76
77	77
78	78
79	79
80	80
81	81
82	82
83	83
84	84
85	85
86	86
87	87
88	88
89	89
90	90
91	91
92	92
93	93
94	94
95	95
96	96
97	97
98	98
99	99
100	100



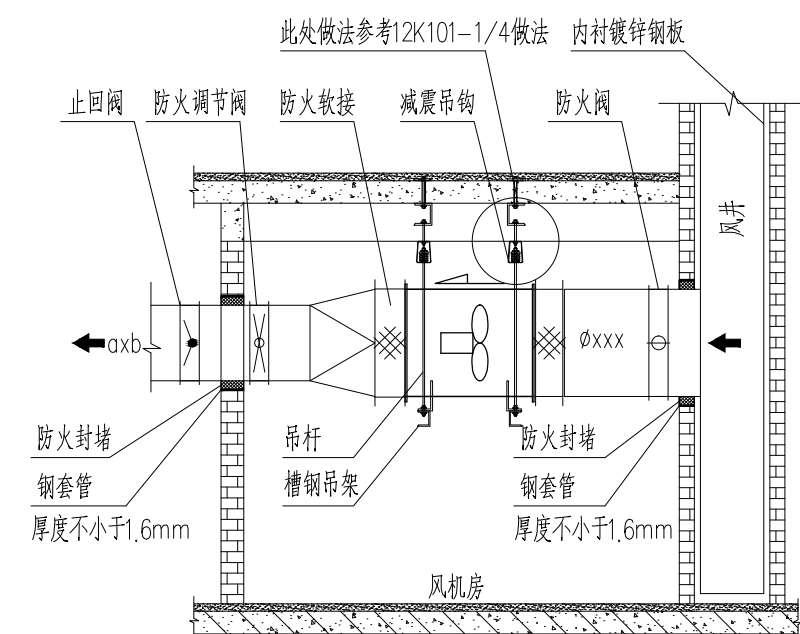
屋面加压风机(排烟风机)示意图 No. 7

小于No. 7的风机基础参照此大样
设备基础采用C25素砼
风管耐火极限详见设计说明, 不满足要求时采用防火包裹



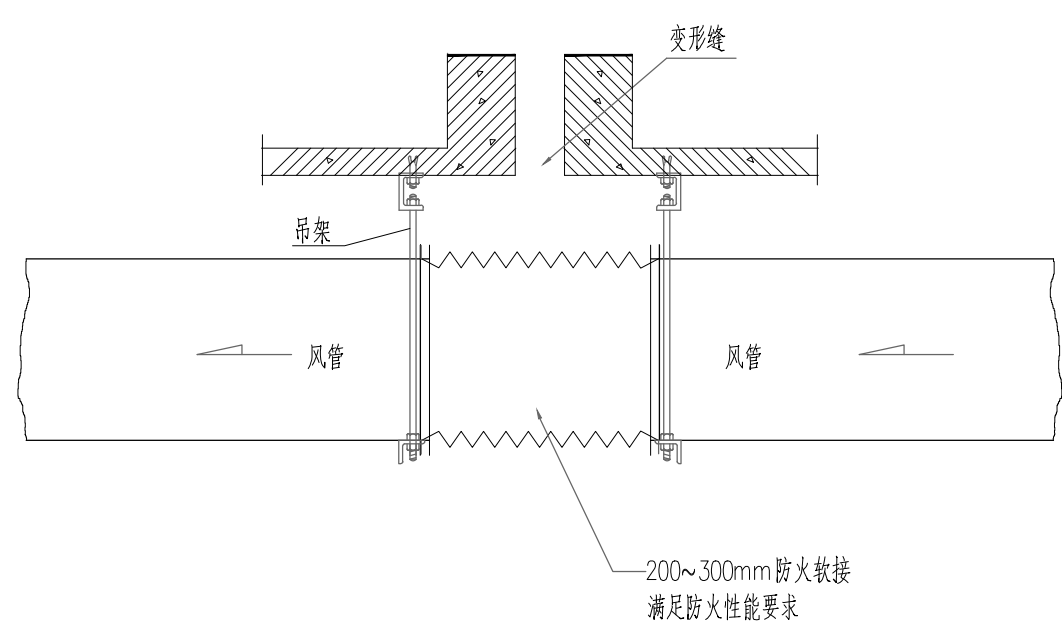
屋面加压风机排烟风机)示意图 No. 8

大于No. 8的风机基础参照此大样
设备基础采用C25素砼
风管耐火极限详见设计说明, 不满足要求时采用防火包裹
M1值参考图集12K101-1



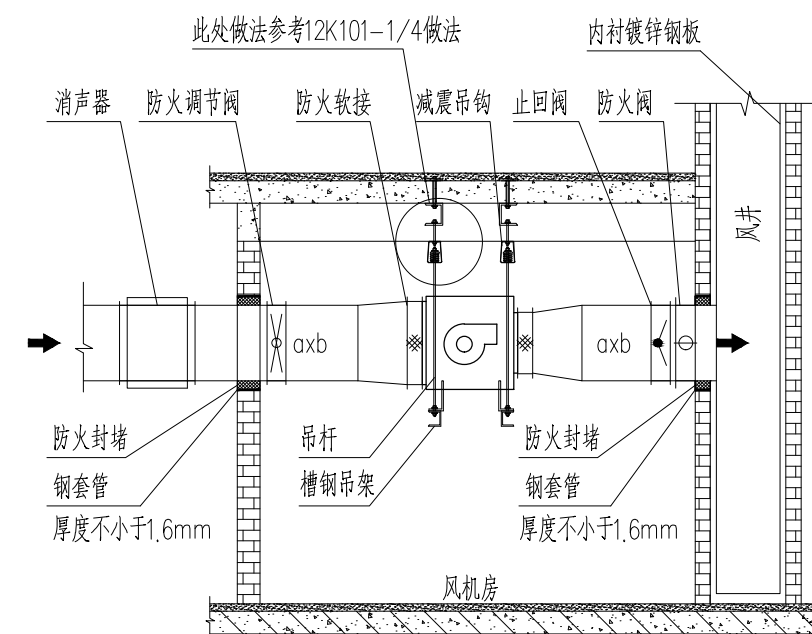
轴流/混流风机吊项安装示意图

风机支吊架详见K101-1~4



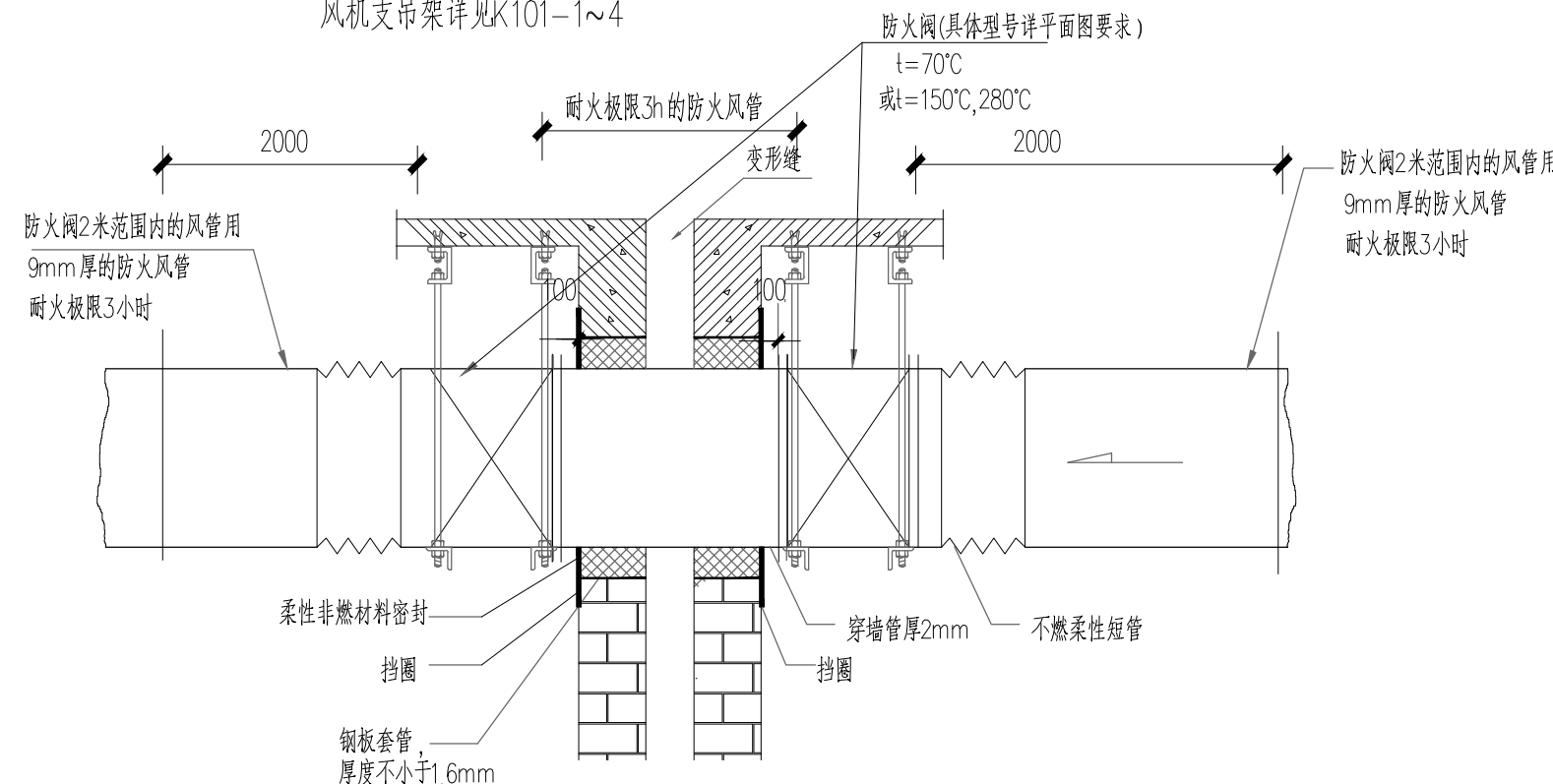
空间穿变形缝处墙体的风管防火阀安装图

注: 该做法参照GB50016-2014第9.3.11GB50738-2011第8.4.3
防火板材质为无石棉纤维增强硅酸盐板, 其包裹方法参见国标图集07K103-2第73页



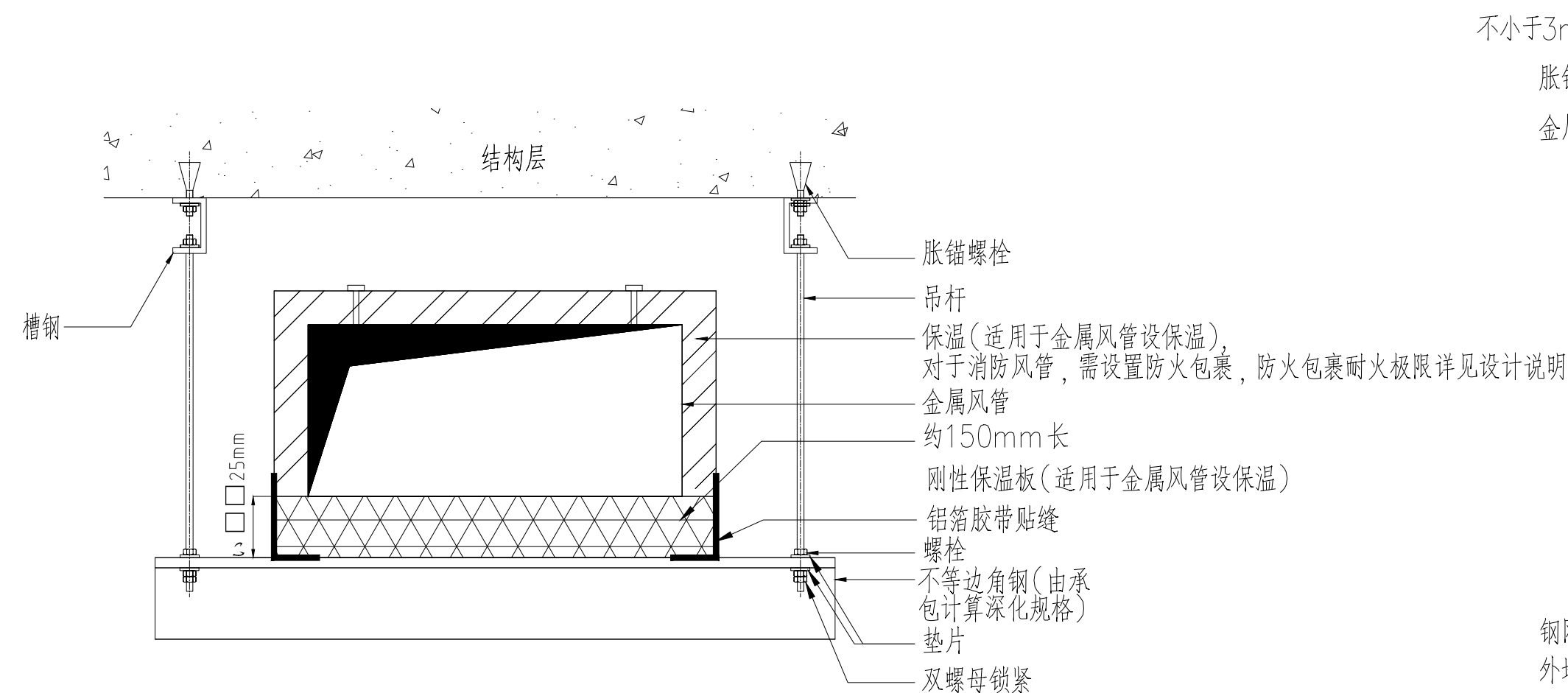
离心风机吊项安装示意图

风机支吊架详见K101-1~4



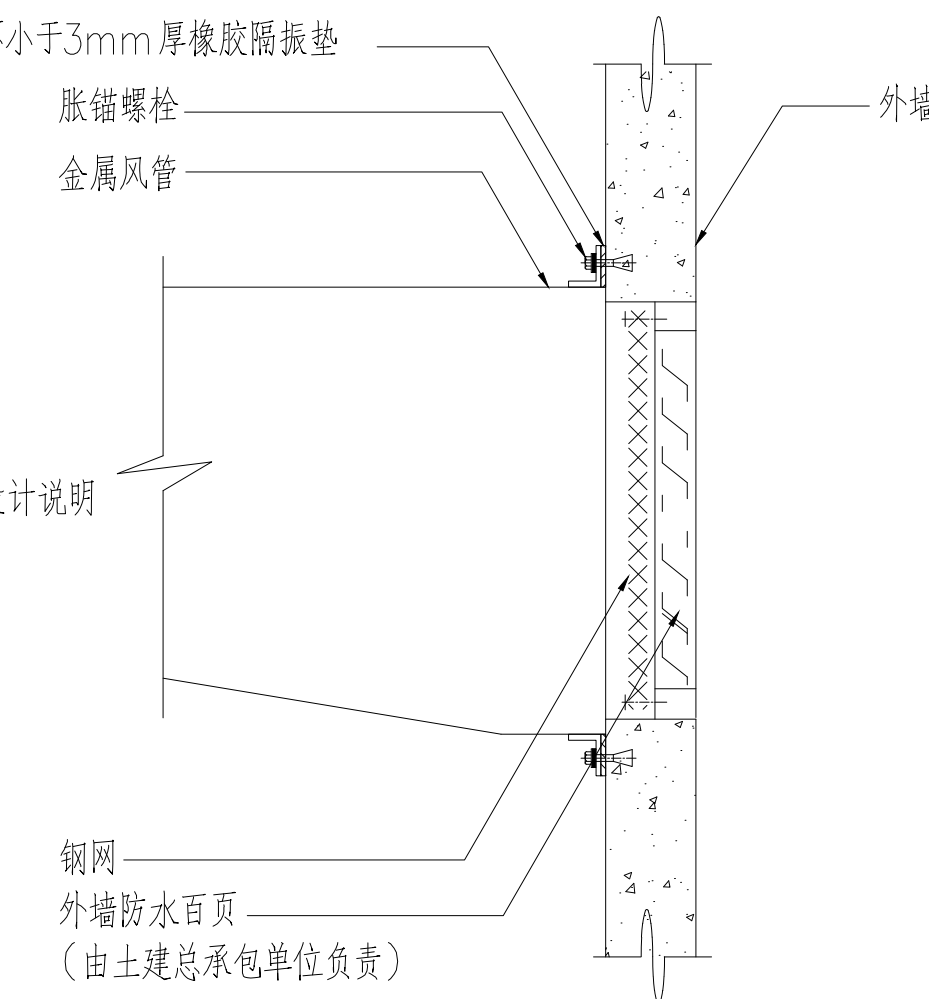
变形缝处墙体的风管防火阀安装图

注: 该做法参照GB50016-2014第9.3.11, GB50738-2011第8.4.3, 15K606第157页
防火板材质为无石棉纤维增强硅酸盐板, 其包裹方法参见国标图集07K103-2第73页

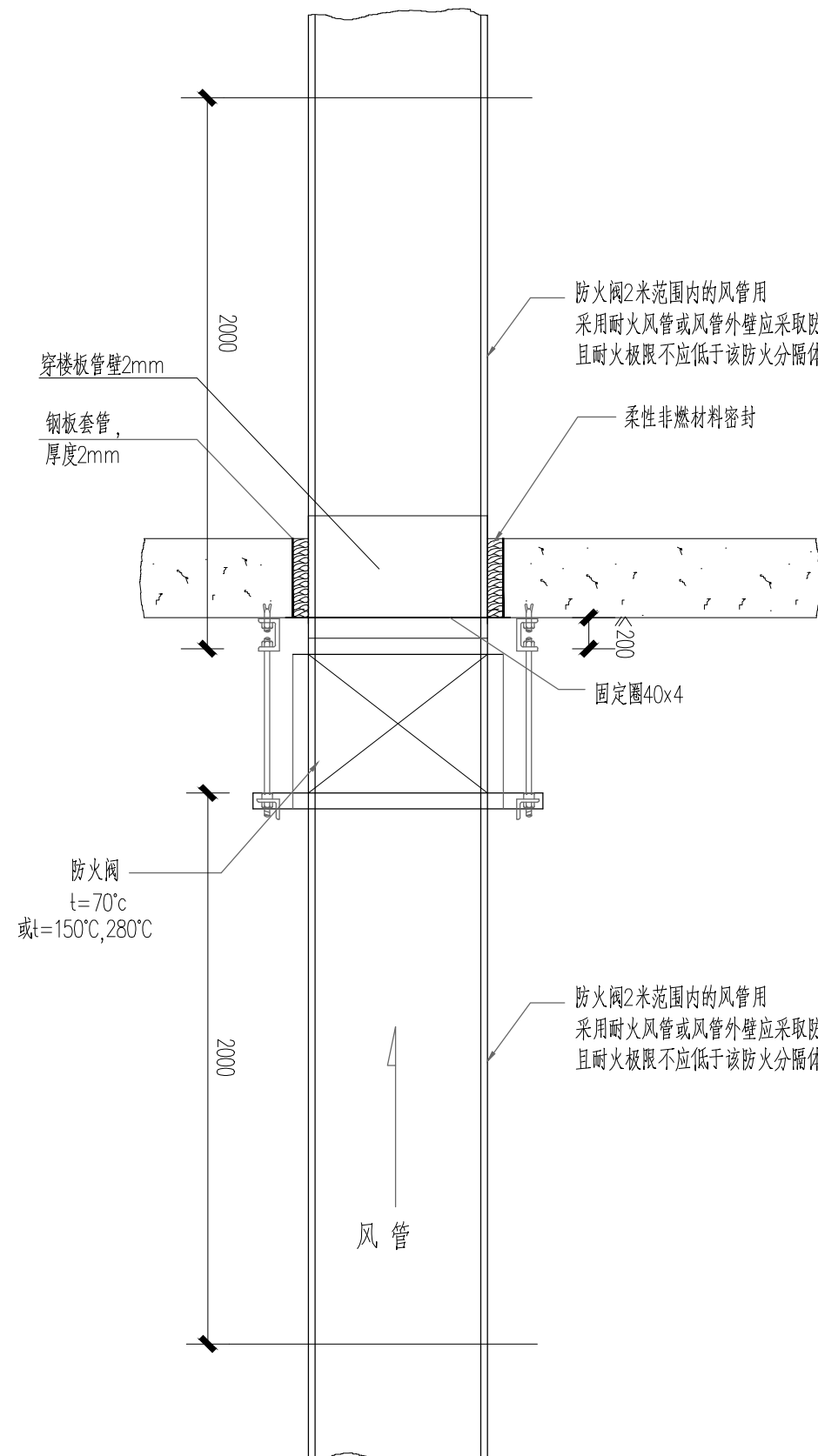


水平金属风管及托架安装示意图

注 钢板金属风管支吊架材质须按图集08K132第21~22页及第14页(图1),
吊架根部材质须按图集08K132第42页(图1)之要求。

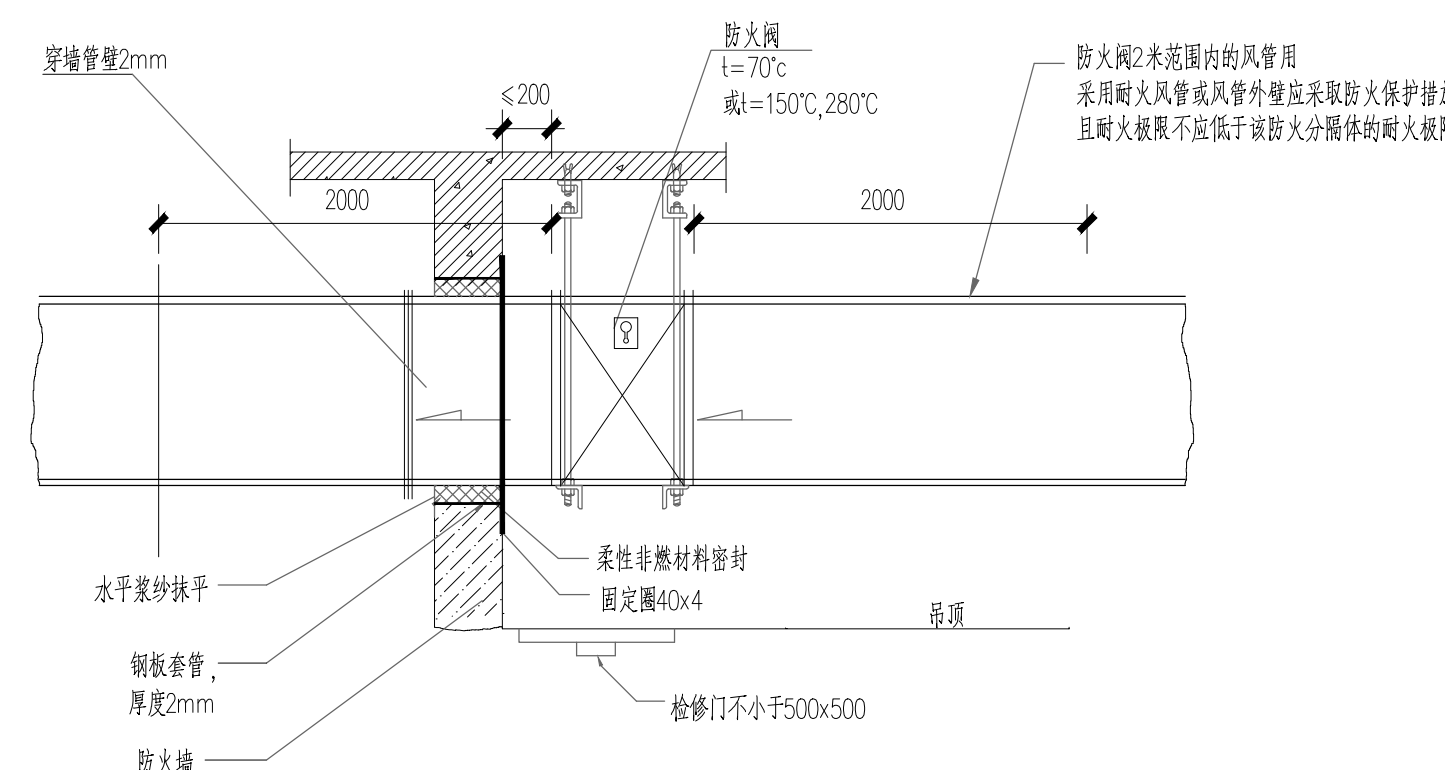


金属风管连接外墙防水百叶安装示意图



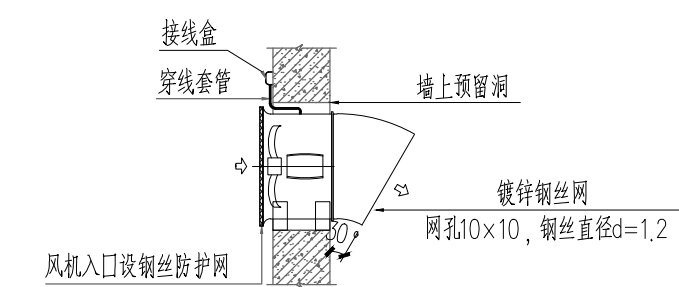
垂直风管防火阀安装示意图

注: 该做法参照07K103-2第70页, 15K606第156页
防火板材质为无石棉纤维增强硅酸盐板, 其包裹方法参见国标图集07K103-2第73页

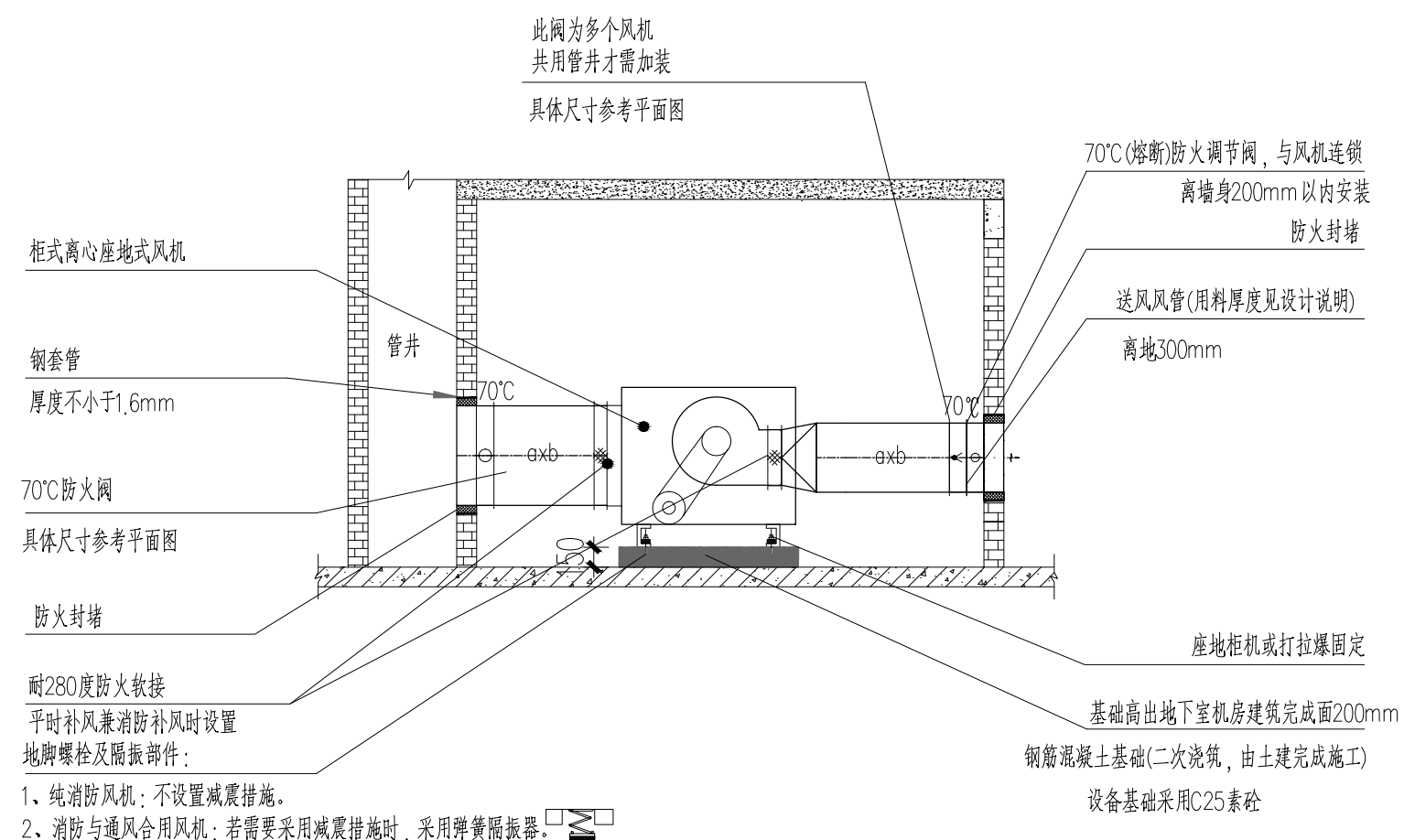


穿防火墙风管(连防火阀)安装图

注: 该做法参照07K103-2第69页, 15K606第156, 158页
防火板材质为无石棉纤维增强硅酸盐板, 其包裹方法参见国标图集07K103-2第73页

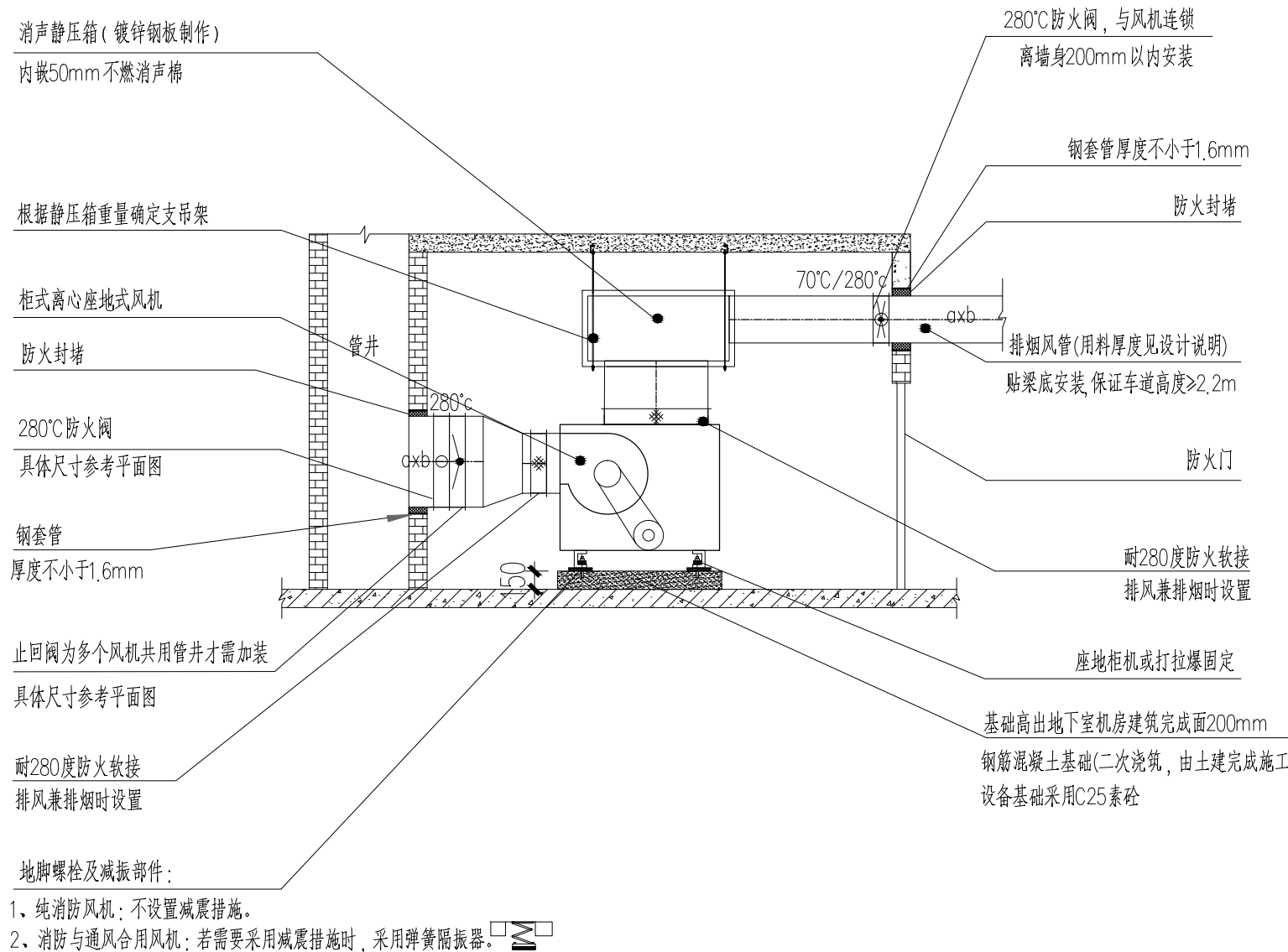


方形壁式轴流风机安装详图



平时(消防)补风机安装示意图

注: 风管耐火极限详见设计说明, 不满足要求时采用防火包裹



排风(排烟)风机箱安装示意图

注: 风管耐火极限详见设计说明, 不满足要求时采用防火包裹

版本号	日期	修改内容
Mark	Date	Description
广州大学建筑设计研究院有限公司 Guangzhou University Architectural Design and Research Institute Co., Ltd 地址: 广州市解放北桂花岗东1号数理楼7-9楼		
□ 建筑工程设计证书号: 甲级 A244018068		
□ 城乡规划编制证书号: 自置规划甲字 23440708		
□ 文物保护工程勘察设计证书: 文物设甲字 0201S10041		
□ 风景园林工程设计证书: 乙级 A244018068		
□ 岩土工程设计证书: 乙级 B244065352		
审定	李峰	李峰
Authorized by	李峰	李峰
审核	李峰	李峰
Processed by	梁玉波	梁玉波
初审/校对	郑日辉	郑日辉
Checked by	郑日辉	郑日辉
项目负责人	梁玉波	梁玉波
Project Director	梁玉波	梁玉波
专业负责人	罗智仁	罗智仁
Discipline Responsible by	罗智仁	罗智仁
设计		
Designed by		
设计阶段	施工图	
Drawing Status	施工图	
设计部门	第四综合设计部	工程编号
Department	Project No.	GDSX2024
专业	暖通	图号
Discipline	Drawing No.	0429-建07
版本	A	日期
Rev.	Date	2025.03
电子文件名		
File Name		
版权所有, 未经授权, 不得复制。 ALL RIGHTS RESERVED.		